

# MAKITA *Magazine*

Makita General Hospital

Bringing safety and trust to the town through collaboration that changes the hospital and the community

病院と地域を変ええる連携で 安心と信頼をこの街に

vol. 12

地域医療支援病院

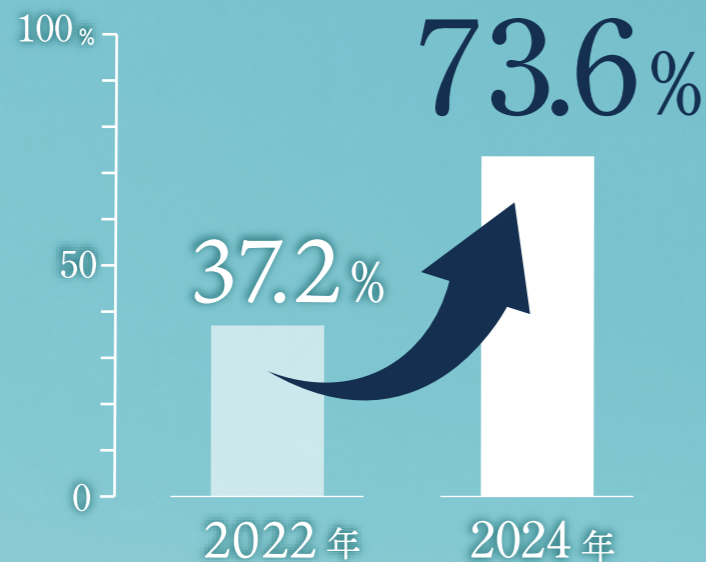


# 2025年4月より地域医療支援病院となりました

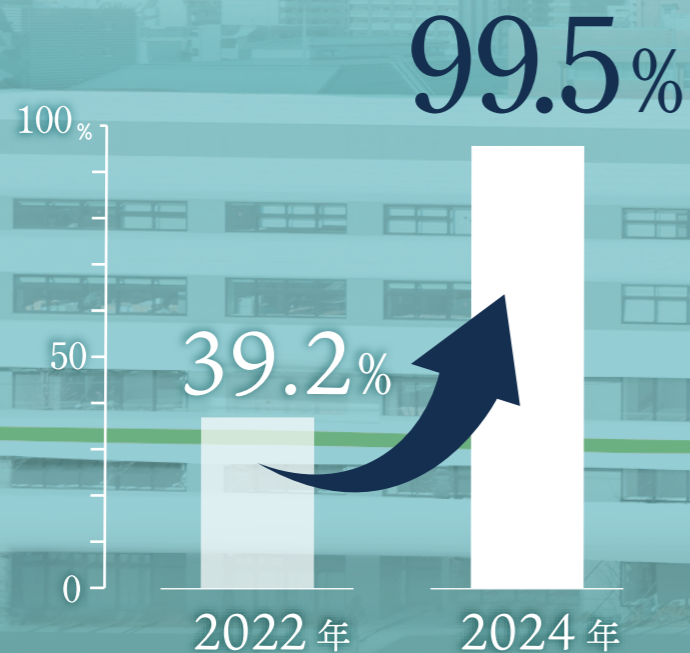
Referral Counter-referral

## 紹介・逆紹介

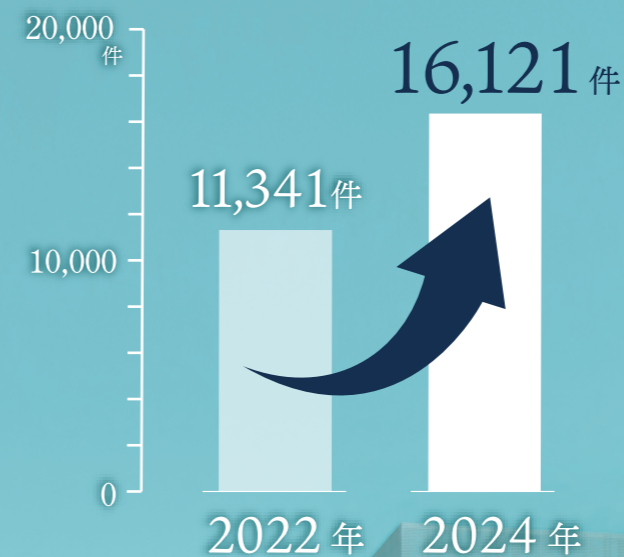
紹介率



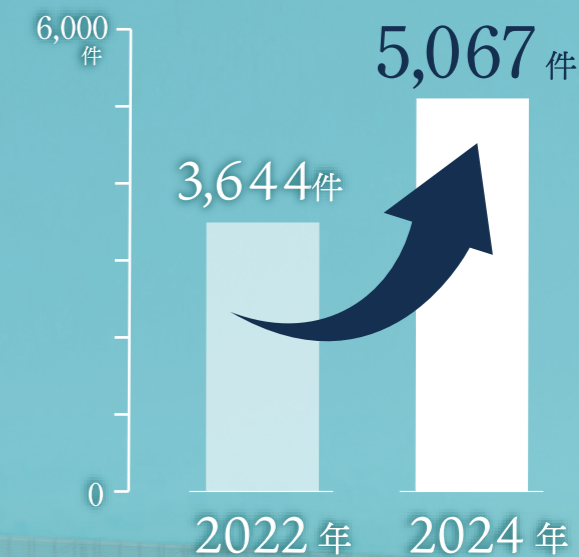
逆紹介率



総紹介件数



施設・設備の共同利用数の移行



### 2024年度 紹介患者 主病名

一例



2024年度には、以下のような症状・疾患を多数ご紹介いただきました。

掲載している疾患は一例ですが、こうした症状でお困りの患者さまがいらっしゃいましたら、ぜひ当院へご紹介ください。今後も、紹介元の先生方が安心して患者さまをお任せいただける体制づくりを進めてまいります。

#### 一般・消化器外科

鼠径ヘルニア  
急性虫垂炎

#### 循環器内科

心電図異常 高血圧症  
胸痛 心室期外収縮  
非弁膜症性持続性心房細動

#### 眼科

核性白内障  
遠視性乱視  
近視性乱視

#### 消化器内科

便潜血 萎縮性胃炎  
肝機能障害 逆流性食道炎  
感染性腸炎 大腸ポリープ  
胃ポリープ

#### 産婦人科

子宮頸部異形成 便秘症 子宮筋腫 耐糖能異常  
子宮頸部細胞診・意義不明な異型扁平上皮細胞  
鉄欠乏性貧血 卵巣腫瘍 多発性子宮筋腫

#### 泌尿器科

前立腺肥大症 血尿 P S A 高値

# 平出 周

Hiraide Shu



## 2

025年4月1日付で、牧田総合病院は地域医療支援病院として認定されました。全国的にも民間病院の認定はまだ少ない中で認定をいただきましたのは、ひとえに地域の医療機関や介護施設の皆様のご支援の賜物と思われま。心より感謝申し上げます。

地域医療支援病院は、「地域の患者さんが身近な地域で適切な医療を受けられる体制を整える」ことを目的に、平成9年の医療法改正により制度化されました。紹介患者さんへの専門的医療の提供や、医療機器の共同利用などを通じて、地域のかかりつけ医への支援を行う役割が求められています。

当院におきましても、かかりつけ医の先生方からご紹介いただいた患者さんにつきましては、適切なタイミングで逆紹介を行うことを徹底しており、2024年度の逆紹介率は99.5%となっております。月平均の紹介患者数は1,343件、医療機器の共同利用件数は年間5,067件と数多くのご紹介をいただいております。また、地域の救急医療にも力を入れ、年間6,000台を超える救急車の受け入れを行っております。

年度は、外来手術室をオープンしております。2024年度の手術件数は3,000件を超え、手術室が不足する状況になっており、2024年11月に院内の別の場所に局所麻酔専用の手術室を新設し、メインは眼科の白内障手術、硝子体注射や形成外科の局所麻酔手術となりますが、その他にも腎臓内科のブラッドアクセス手術、整形外科の腱鞘炎、手根管症候群の手術も行っております。

## 今

年度は、循環器内科の診療体制を拡充し、心臓虚血性疾患のカテーテル治療を新たに開始致します。あわせて消化器内科の診療体制も拡充し、消化器内視鏡の検査枠を拡大し、より多くの患者さんを受け入れられる体制を整えてまいります。そうすることで地域の皆様への医療提供の窓口を広げ、さらに地域に貢献できるものと考えております。

今後も逆紹介に一層力を入れ、地域の医療機関の皆様とともに発展していければと考えております。引き続き、地域連携、救急医療を大事にしておりますので、今後ともよろしくお願い致します。



## 地域医療支援病院とは？

かかりつけ医など地域の医療機関と連携し、紹介患者を中心に診療を行う病院です。救急医療や高度医療機器、医療従事者研修などの支援を行い、地域住民への医療に関する情報提供などを担います。



# 内視鏡センター



1. 胃 ESD 症例 2. 大腸 ESD 症例 3. プライバシーに配慮したリカバリールーム 4. 待合廊下 5. 多目的撮影室 6. 内視鏡スタッフ一同

## 蒲

田への移転後、当院では内視鏡検査室を8部屋体制で運用しており、年間2万3千件を超える検査を実施しております。

近年 ESD（内視鏡的粘膜下層剥離術）の症例数が増加していることを受け、このたび1部屋をESD専用室として整備いたしました。これにより、より多くの内視鏡治療を円滑に受け入れる体制が整いました。

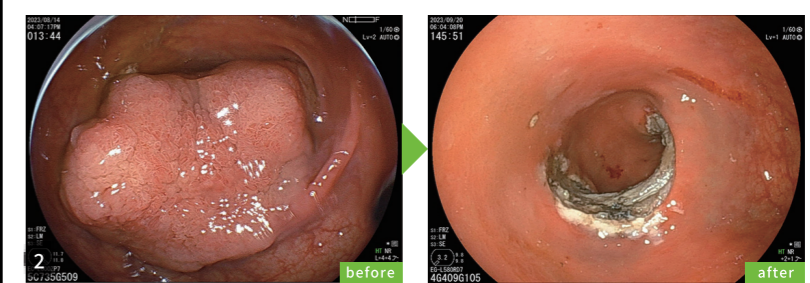
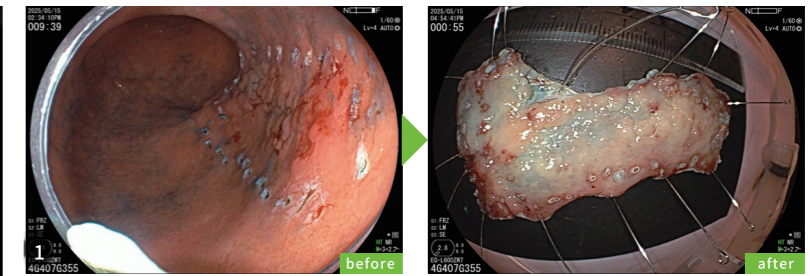
## E

SDは、リンパ節転移のリスクが極めて低い早期がんを対象とした、低侵襲で体への負担が少ない治療法です。

早期治療のためには何よりも早期発見が重要となります。そのためにも、内視鏡検査が必要な患者様や、治療を要する早期病変が疑われる患者様をご紹介しますと幸いです。

牧田総合病院では、検査からESD治療までの待機期間も短く、スムーズな対応が可能です。

近隣の先生方におかれましては、ぜひ多くのご紹介を賜りますようお願い申し上げます。スタッフ一同、心よりお待ちしております。



VISION

Rest Assured for Everyone  
すべての人に安心を

MISSION

Change Hospital, Change Community  
病院を変える、地域を変える

SPIRIT

「愛情・親切・丁寧」の実践

VALUES

確かな急性期医療で安心を  
断らない救急医療で安心を

牧田総合病院HP



牧田総合病院  
Makita General Hospital

〒144-8501 東京都大田区西蒲田8-20-1

医療連携室直通

03-6428-7510  03-6428-7511

牧田総合病院代表

03-6428-7500

9:00 ~ 17:00 月曜日 ~ 金曜日 (土・日・祝日を除く)