

HEALTHY BRAIN CHECK

脳疾患の予知・予防のために。

# 脳ドック

のご案内



牧田総合病院 附属 健診センター

医療法人財団 仁医会

牧田総合病院

## 脳ドックとは…

ガンに次いで死亡原因の第2位を占める脳卒中。その数は年間で約14万人に達しています。

この病気の恐ろしさは発作による死亡だけではありません。運良く助かっても、多くは半身マヒや失語症など生涯にわたって後遺症に悩まされるその残酷さにあります。年齢、男女にかかわらずストレス、過労、運動不足など数多くの原因が重なる人は、無意識の状態の時突然「脳卒中」という恐ろしい病気になります。そのような発作後の治療ではすでに間に合わないのです。

健康なうちに脳の検査を行うことが「脳ドック」です。私達は定期的に脳ドックをお勧めします。



脳卒中の症状の代表的なものは下に示すようなものがあります。一刻も早く脳検査を受け専門医師の手当を受けましょう。



意識がなくなる。



一時的に片側の手や足にしびれを感じる。



激しい頭痛がする。



痛みや熱と冷たさがわからないなど、感覚がにびる。



片側の手や足が動かなくなる。



ものが二重に見える。



話せなくなったり、ろれつが回らなくなる。



めまいがする。

生活習慣病の中で、最も多い脳卒中(脳血管障害)や痴呆を中心とした、専門医による半日の検診を用意致しました。

この検診は、一般的な脳の疾患を対象とした精密検査です。人間ドックでは病気の早期発見、早期治療と成人病の予防が行なわれてきました。最近、医療機器の飛躍的な進歩により、危険や苦痛もなく脳の状態をも把握できるようになりました。

脳ドックは脳腫瘍の早期発見はもちろん、働き盛りの方に多いクモ膜下出血の原因疾患、加齢とともに多くなる無症候性脳梗塞、さらに痴呆の早期発見を目的としております。

社会で活躍しておられる皆様の脳の健康診断として、この検診をおすすめ致します。

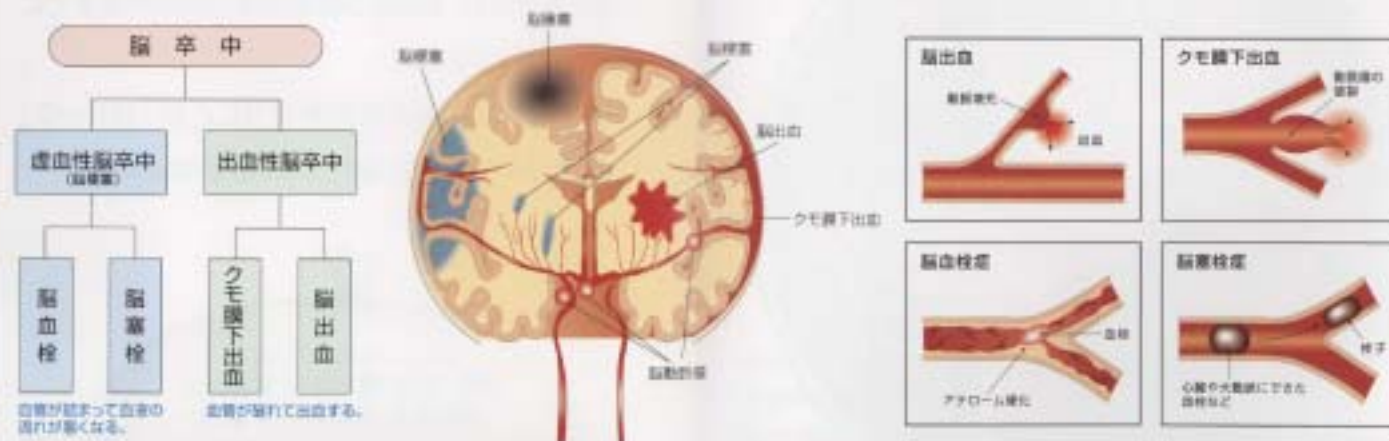
## MRI(磁気共鳴診断装置)は苦痛も人体への影響も心配ありません。

最新鋭のMRを導入し、多くの方々の診断に役立てています。約30分間(横になっているだけ)の検査で脳のさまざまな断面や血管の状態が鮮明に映し出され、従来のCTでは見つからなかった小さな梗塞が見えてできるようになりました。

また、MRAによる脳血管造影も同時に行い、小さなこぶ(脳動脈瘤)も早期に発見でき、専門医による相談を行っています。

## 脳卒中とは

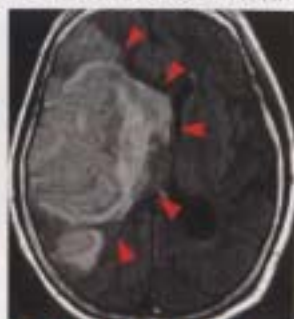
突然片側の手足が動かなくなったり、意識がなくなったりする病気が「脳卒中」です。このうち、脳の血管がつまってしまうタイプが「脳梗塞」とよばれます。脳梗塞には、動脈硬化がもとで起こる脳血栓症と、心臓内の血栓が脳に流れ込んで脳の血管がつまる脳塞栓症とがあります。また、血管のコブ(脳動脈瘤)が破れて出血するクモ膜下出血と血管が破れ、血液が脳内にあふれだす脳出血があります。ひとくちに脳卒中と言ってもさまざまな原因と種類があります。



当院では最新鋭のMR(磁気共鳴)装置を導入し、多くの方々の診断に役立てています。



脳梗塞(ラクナ梗塞)



脳梗塞(中大脳動脈閉塞症)



脳動脈瘤



脳腫瘍(髄膜腫)



脳は私達の生命をつかさどる重要な臓器です。

当院の健診センターでは、脳の新しい健康管理のため、下記の五つの脳ドックコースをつくり皆様のご来院をお待ち致しております。健康で豊かな人生を送るために、脳の健康チェックをおすすめ致します。

#### 脳ドックのコース

コース	検査内容	実施日	料金
Aコース	日帰りドック+頭部MR検査 (MRI-MRA)	月~土	人間ドック日帰り料金 + 52,500円
Bコース	1泊ドック+頭部MR検査 (MRI-MRA)	月~土	人間ドック1泊料金 + 52,500円
Cコース	頸動脈超音波検査+頭部MR検査 (MRI-MRA)	火・水の午後	63,000円
Dコース	頭部MR検査 (MRI-MRA)	月~土	52,500円
Eコース	MR検査 (MRI-MRA) 頸動脈超音波検査 頭部・頸部レントゲン検査、血液検査他	火・水の午後	84,000円

●健保組合によっては、一部補助金が出る場合もございます。

#### ●検査内容 (Eコースの場合)

- ① MR検査 (MRI-MRA)
- ② 頸動脈超音波検査
- ③ 頭部・頸部レントゲン検査
- ④ 血液生化学的検査
- ⑤ 身長・体重・血圧測定・聴力検査・眼底検査・心電図
- ⑥ 簡易痴呆検査 (希望者のみ)
- ⑦ 診察 (問診・神経学的検査)  
専門医による結果は説明日に行う。

#### ●検査日時

検査日 月曜日～土曜日ただしCとEコースは火曜日と水曜日となります。

#### ●検査料金

検査料金 52,500円～84,000円

#### ●お申し込み手続き

健診センター受付へ直接お越しになるか、または、お電話により検査の予約をお取り下さい。  
受診日が決まりますと、ご案内書と同診票をお送りいたします。

#### ●検査結果について (各コース共通)

結果については脳神経外科専門医が説明いたします。説明日については検査日の翌週以降のご都合の良い日をお申し出ください。結果報告書とともにMR検査のコピーの一部をお持ち帰りいただけます。

#### 受診のためのご注意

MR検査は、強い磁場の中で行ないますので、下記のことにご注意下さい。

1. 次の方はMR検査はできませんので、検査前にお申し出下さい。  
ペースメーカーや人工内耳を装着している方。また頸動脈瘤クリップ・その他血管クリップの入っている方、体内に大きな金属が入っている方はできないこともあります。
2. 次のような金属製品は、MR検査現場に持ち込まないで下さい。  
ヘアピン・ネックレス・イヤリング・指輪・プレスレット・ネクタイピンなど、装身品。時計・携帯電話・キャッシュカード・クレジットカード・テレホンカード・定期券などの磁気カードが入ったもの。また、眼鏡、義肢、磁気治療器、補聴器など。
3. 次の方は、MR検査担当者にお申し出下さい。  
医師からてんかんと言われたことのある方、妊娠中の方、閉所恐怖症の方。
4. 問診票 (健康調査票) をご記入のうえご持参下さい。